



attualità & iniziative / activities & news

ITALIA / ITALY

Chiara Artosi
Buzzi Unicem S.p.A.

Gloria Deambrogio
Buzzi Unicem S.p.A.

Passato, presente e futuro: la nuova reception della sede di Casale Monferrato

Past, Present and Future: the New Lobby of the Casale Monferrato Headquarters

LA RISTRUTTURAZIONE DELLA RECEPTION DELLA SEDE BUZZI UNICEM DI CASALE MONFERRATO HA VISTO COINVOLTE DIVERSE FIGURE PROFESSIONALI: ARCHITETTI, PROGRAMMATORI E DESIGNER HANNO COLLABORATO CON L'UFFICIO MARKETING, L'ARCHIVIO STORICO E LA DIREZIONE PER RACCONTARE L'AZIENDA, CREANDO UNO SPAZIO CHE OMAGGIA IL PASSATO E APRE AL FUTURO.

THE RENOVATION OF THE LOBBY OF BUZZI UNICEM'S HEADQUARTERS IN CASALE MONFERRATO INVOLVED A NUMBER OF PROFESSIONALS, INCLUDING ARCHITECTS, PROGRAMMERS AND DESIGNERS, WHO WORKED WITH THE MARKETING OFFICE, THE HISTORIC ARCHIVE AND MANAGEMENT TO ILLUSTRATE THE HISTORY OF THE COMPANY BY CREATING A SPACE THAT PAYS HOMAGE TO THE PAST AND LOOKS TO THE FUTURE.

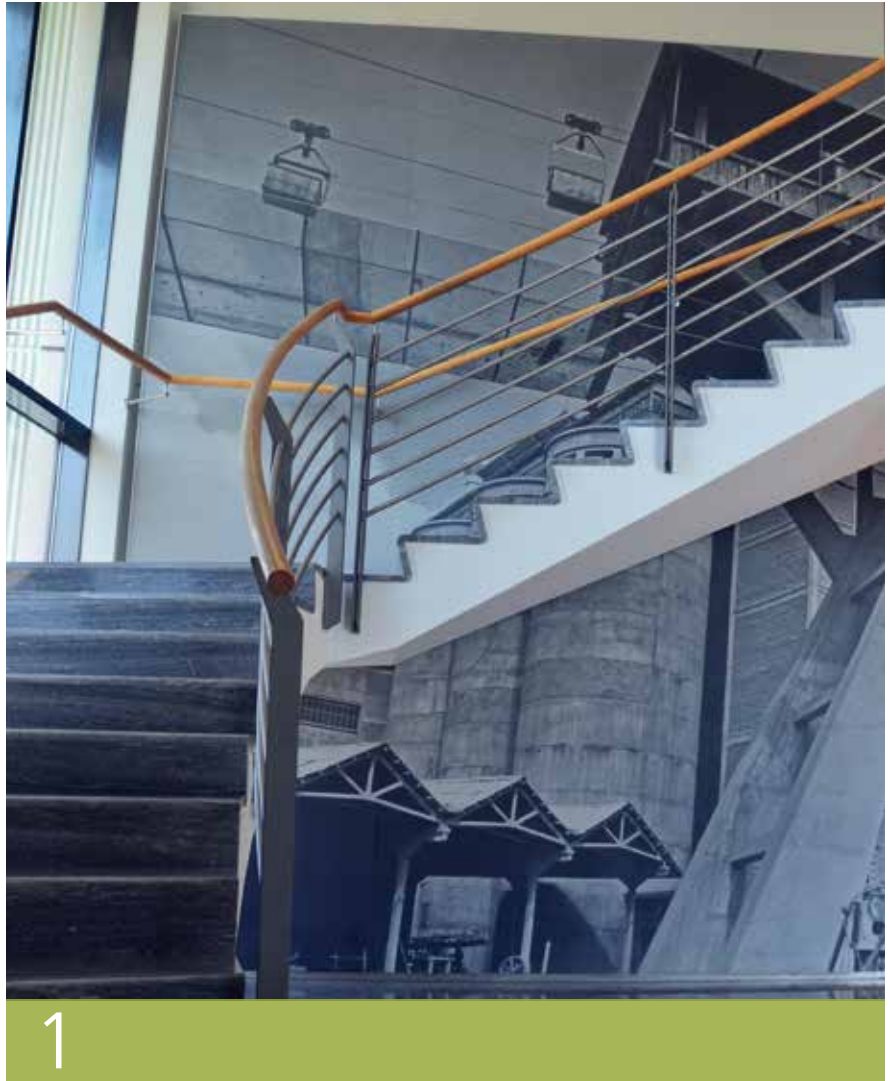
Nella primavera del 2019 sono stati avviati i lavori di ristrutturazione per dare nuovo lustro alla reception degli uffici di Casale Monferrato. L'obiettivo era di rinnovare gli spazi raccontando la storia e l'identità dell'azienda, sottolineando il legame con il passato e la fiducia nel futuro, utilizzando le migliori tecnologie oggi disponibili.

I lavori sono stati divisi in 2 fasi: una prima fase che coinvolgeva la ristrutturazione dell'ingresso e una seconda, che prevedeva la creazione di una parete interattiva nella sala dietro il vano ascensore, che tradizionalmente ospitava le stele di vetro.

La nuova area reception

La prima fase ha completamente rivoluzionato l'impatto visivo che il visitatore ha una volta varcate le porte di accesso alla sede: sui muri fanno bella mostra di sé ingrandimenti di foto degli impianti, un planisfero, la Vision aziendale, il ciclo produttivo del cemento, la composizione e l'utilizzo del cemento, e una parete interamente dedicata ai prodotti. Dall'ingresso principale di via Luigi Buzzi, l'ospite è accolto da due macrofotografie: a destra, il presente con una foto della cementeria di Apazapan in Messico e a sinistra, il passato, con un particolare della teleferica di Trino (VC). Le foto sono state stampate direttamente su un rivestimento in microcemento.

La parete opposta mostra da un lato un planisfero con evidenziati i Paesi dove il gruppo Buzzi Unicem è presente e le società attraverso le quali opera e sull'altro la Vision del gruppo. Superato il banco della reception, si



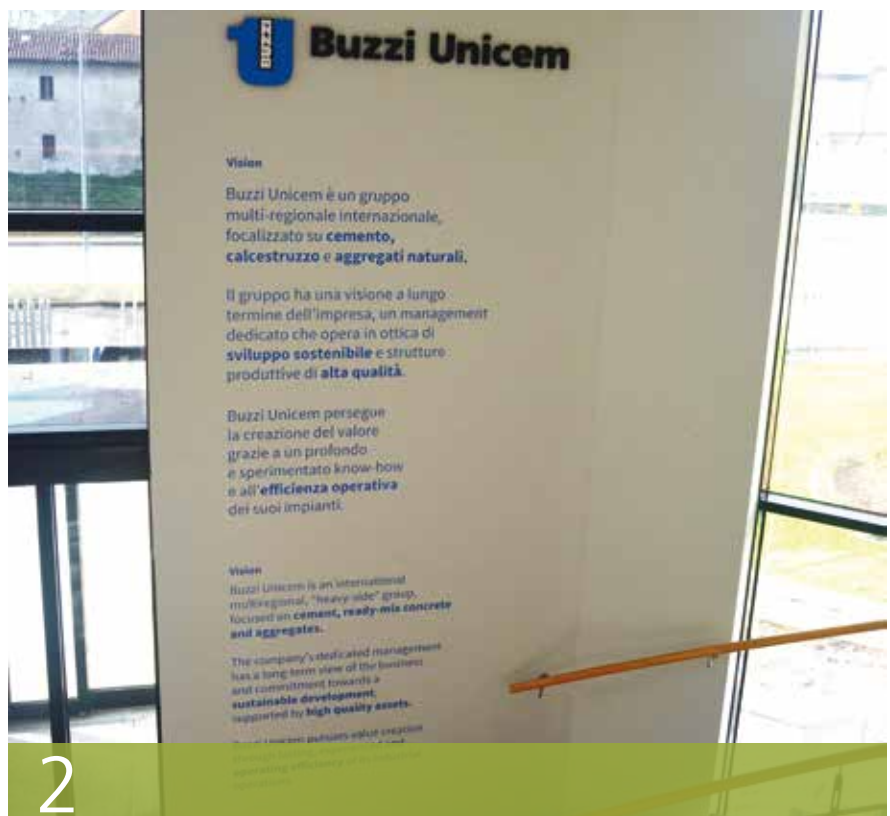
1

FOTO DI APERTURA / INTRODUCTORY PHOTO

LA CEMENTERIA DI APAZAPAN IN MESSICO
THE APAZAPAN CEMENT PLANT IN MEXICO

1. LA TELEFERICA DELLO STABILIMENTO DI TRINO
THE CABLEWAY IN TRINO

2. LA VISION AZIENDALE
THE GROUP'S VISION STATEMENT



2

entra nel cuore produttivo e tecnologico della società. Le pareti mostrano:

- Il ciclo produttivo del cemento, dall'estrazione delle materie prime in cava fino alla spedizione del prodotto. Il disegno, un outline della cementeria di Apazapan in Messico, e le rispettive fasi di produzione sono state stampate su un tessuto, montato su un'intelaiatura in metallo.
- Come nasce il cemento: cinque grandi contenitori in plexiglass contengono diversi materiali, partendo dalle principali materie prime, argilla e calcare, fino ad arrivare alla polvere di cemento.
- Come nasce il calcestruzzo: su questa parete, realizzata illustrando il tamburo di una betoniera, vengono elencati e spiegati tutti i componenti del calcestruzzo.

Infine è stata realizzata un'installazione di 22 sacchi di cemento ancorati a parete e riempiti con materiale leggero. I sacchi, provenienti da molti Paesi del gruppo, formano sul muro il numero 1 del pittogramma Buzzi Unicem.

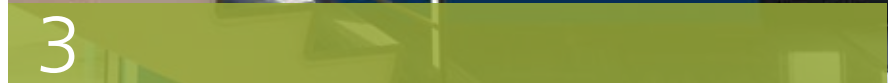
Il video wall

La seconda fase della ristrutturazione ha visto la realizzazione di una parete multimediale di 12 m², definita "video wall", dove è stata resa fruibile, in italiano e in inglese, la storia del gruppo Buzzi Unicem e la testimonianza in numeri, foto e curiosità, della presenza internazionale dell'azienda.

L'utente può accedere al "video wall" sia dall'ingresso principale che "passando sotto" l'installazione dei sacchi. Una volta entrato, il visitatore si trova davanti ad un mosaico di immagini e contenuti da esplorare.

Al tocco, è possibile aprire una scheda che presenta un contenuto specifico, guardare un video, o entrare direttamente in un "muro tematico".

Gli schermi laterali, mostrano in loop video dedicati all'industria del cemento e del calcestruzzo e all'economia circolare ma possono fungere da monitor in caso di consultazione di contenuti statici o dinamici via web. Tornando alle aree tematiche, il muro della storia è composto da milestone che ne raccontano i fatti principali: ad ogni milestone corrisponde una scheda che presenta un approfondimento su di un personaggio o su di un even-



to che ha caratterizzato la crescita o il valore del gruppo.

Le milestone sono rappresentate graficamente da grandi cerchi che, collegati da un'elegante linea sinuosa, mostrano all'interno immagini storiche o recenti che accompagnano visivamente l'utente in un interessante viaggio nel tempo.

Sul muro dedicato alla presenza internazionale del gruppo, compare una mappa dettagliata del mondo che presenta, in colore diverso, le nazioni in cui l'azienda opera.

Sulle nazioni, i pin geolocalizzano impianti e sedi e, al tocco, ogni pin apre una scheda dedicata agli stabilimenti, con approfondimenti su dettagli tecnici, dati ambientali e curiosità, aggiornati regolarmente.

Le aree tematiche della parete sono destinate a crescere, e prossimamente verranno aggiunti altri argomenti.



5

The renovations to give a new visual lift to the lobby of the Casale Monferrato headquarters began in the spring of 2019. The goal was to freshen up the area by illustrating the history and identity of the company, using the best technology available today, and to highlight its connection to the past and confidence in the future. The work was divided into two phases, the first of which involved renovating the entrance, while the second consisted of creating an interactive wall in the area behind the elevator shaft that previously contained the glass steles.

The new reception area

The first phase completely transformed the visual impact on visitors when they pass through the entrance doors. The walls feature a beautiful display of enlarged photos of the plants, a planisphere, the Company's Vision statement, the cement production cycle and the composition and uses of cement. One wall is dedicated entirely to the company's products.

At the main entrance on via Luigi Buzzi, visitors are greeted by two large photos: the photo on the right is meant to represent the present, with a depiction of the Apazapan cement plant in Mexico, while the photo on the left has been used to represent the past, with a view of the cableway in Trino (Vercelli). The photos were printed directly onto a microcement coating.

On one side of the opposite wall there is a planisphere showing the countries where Buzzi Unicem has a presence along with the company names through which it operates, while the other side of the wall features the group's Vision Statement.

After passing the reception desk, visitors enter into the production and technological heart of the company, with a display of the following:

- The cement production cycle, spanning the raw material quarrying activities to the shipping of final product. The design, which is an outline of the Apazapan cement plant in Mexico, and the various production phases were printed directly onto fabric mounted in a metal frame.
- How cement is created: five large plexiglass tubes contain the various materials, ranging from the main raw materials - clay and limestone - to the cement powder.
- How concrete is created: this wall displays an illustration of a concrete mixer drum with a list and description of all the components of concrete.

Lastly, there is an installation of 22 cement bags, filled with light materials, mounted onto the wall. The bags, which come from many of the countries in which the group operates, form the number 1 of the Buzzi Unicem pictogram.

3. PLANISFERO CON I PAESI DOVE BUZZI UNICEM È PRESENTE

THE PLANISPHERE SHOWING THE COUNTRIES WHERE BUZZI UNICEM HAS A PRESENCE

4. COME NASCE IL CEMENTO?

HOW IS CEMENT MADE?

5. IL CICLO PRODUTTIVO DEL CEMENTO

THE CEMENT PRODUCTION PROCESS

The video wall

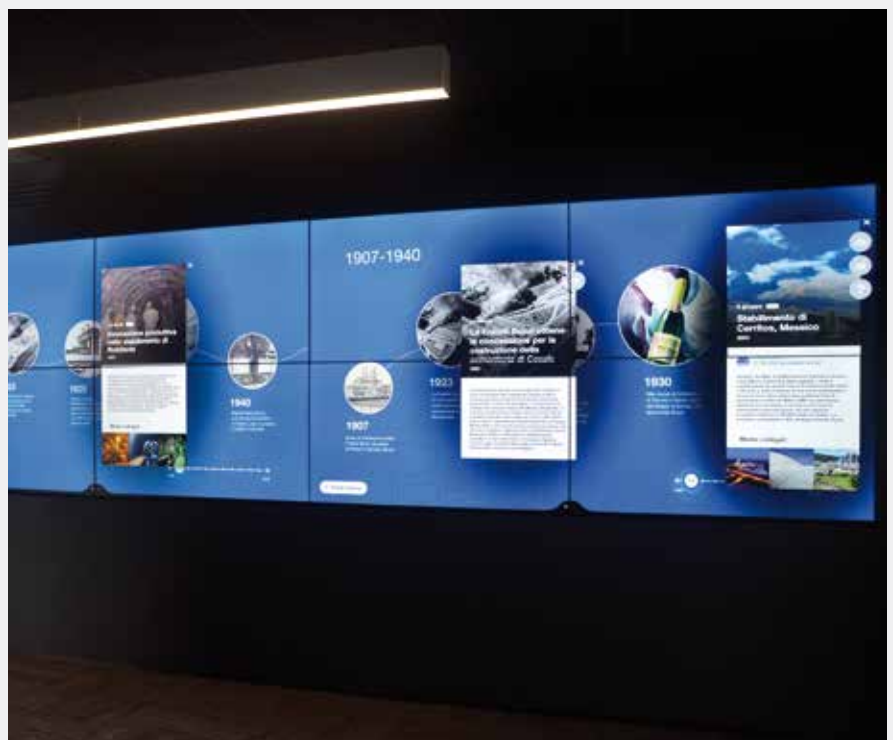
The second phase of the renovation involved the creation of a 12 m² multimedia wall, dubbed the “video wall”, which visually presents the history of the Buzzi Unicem group and displays, in both Italian and English, facts, figures and photos to recount the company’s international presence. Visitors have access to the video wall from either the main entrance or by walking under the cement bag installation. Once inside, they are faced with an interactive mosaic of images and content they can further explore by touching an image to open a sheet with specific content, watch a video or go directly to a “theme wall”. The side screens currently play a loop video of the cement and concrete industry and the circular economy, but could also be used as monitors to display static or dynamic content from the web. The theme wall depicts the history of the company through milestones that recount the main facts and events: every milestone features an information sheet that contains a more detailed description of the person or event that marked the growth or significance of the group. These milestones are represented graphically by large circles connected by a gracefully curving line and contain historical or recent images within to serve visitors a visual complement to an interesting journey through the timeline of the organization. The wall dedicated to the group’s international presence features a detailed map of the world with each of the countries in which the company operates highlighted in a different color. Pins show the locations of the plants and main offices in each country, and each pin opens an information sheet containing further information on technical details, environmental data and fun facts about the plants, which will be updated regularly. By design, the content of the theme areas of the wall are intended to expand. More topics will be added shortly.



6

6. COME SI USA IL CEMENTO? / HOW IS CEMENT USED?

7. IL MURO DELLA STORIA SUL VIDEO WALL / THE THEME WALL WITH THE HISTORY



7